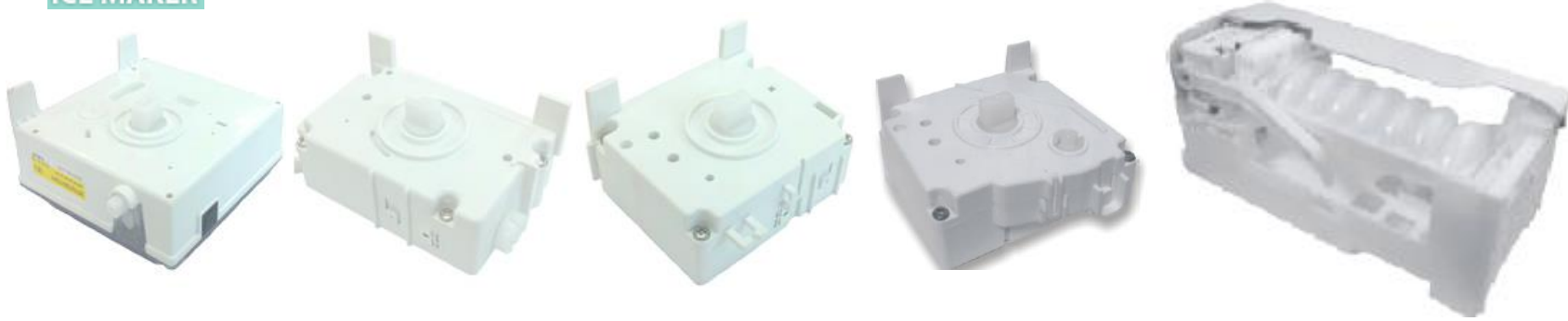


ICE MAKER- NTGT/GN/SWAA/AC(TWIST TYPE)

ICE MAKER



● FEATURES

냉장고의 냉동실에서 Sensor에 의해 자동으로 얼음을 얼려서 얼음그릇에 보관할 수 있도록 하는 기구 장치이며, 얼음 그릇을 비틀어 얼음을 분리할 수 있도록 설계된 High Torque 사양
 검빙 Switch가 부착되어 있어 A/S 및 ICE-MAKER의 동작상태 확인을 위한 Test Switch 부착
 컴팩트한 사이즈 및 일반 ICE-MAKER에 비해 저소음이 특징이며, 저온에서 동작이 원활하게 이루어 질 수 있도록 설계되어 저온 환경에 적합

● USAGE

냉장고 냉동실에서 얼음을 자동으로 생성하여 얼음그릇에 저장하는 기능
 ICE-MAKER 본체 자체의 강력한 Torque를 이용한 산업 응용제품에 적용 가능

SPECIFICATION

| MODEL | SIZE(mm) | VOLTAGE | 제빙CYCLE | TORQUE | REMARK |
|-------------|----------------|---------|---------|-------------------------|------------------------|
| NTGN series | 103 X 62 X 53 | DC 12V | 90분/1회 | 400N·cm ↑ (41kgf·cm) | Hall IC 신호 방식 |
| SWAA series | 103 X 62 X 53 | | | 400N·cm ↑ (41kgf·cm) | NTGN Series와 역방향 구조 |
| SWAB series | 87 X 84 X 35 | | | 542N·cm ↑ (55kgf·cm) | 얼음양 검출 LEVER 없음 (IR센서) |
| SWAC series | 96.5 X 84 X 35 | | | 542N·cm ↑ (55kgf·cm) | 얼음양 검출 LEVER 위치가 정면 |