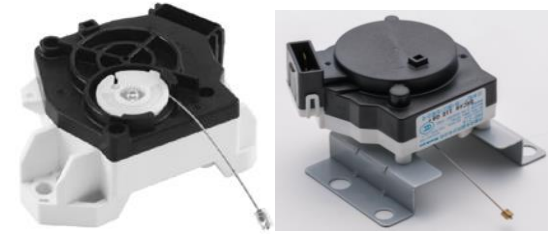


메카니컬 유닛 NTCU

NTCU



PDFダウンロード

- 용도
전자동세탁기 배수변 구동 유닛
- 특징
AC전원구동(AC100~240V、50/60Hz)
유도클러치에 의한 위치유지기능
원웨이크 체크에 의한 일방 회전기능
- 표준사양

모터구동부	정격전압	AC200/240V
	사용전압범위	AC220/240±15%
	입력전류	18mA(50Hz)
20mA(60Hz)		
출력부	구동방식	와이어 방식
	인장력	73.6N
	구동시간	7.8S이하
	동작스트로크	23mm
사용온도범위		-10°C ~ 50°C

상기 제품의 상세 사항은 당사 영업에 문의 주세요.