

기어감속기구내장 스테핑모터

MP24S·MP24Z

● 특징

- 소형 (외경24mm) 으로 고토르크
 - 정음, 저진동
 - 커넥터 내장
 - 고수명
- 독자 개발기술로 실현하였습니다.



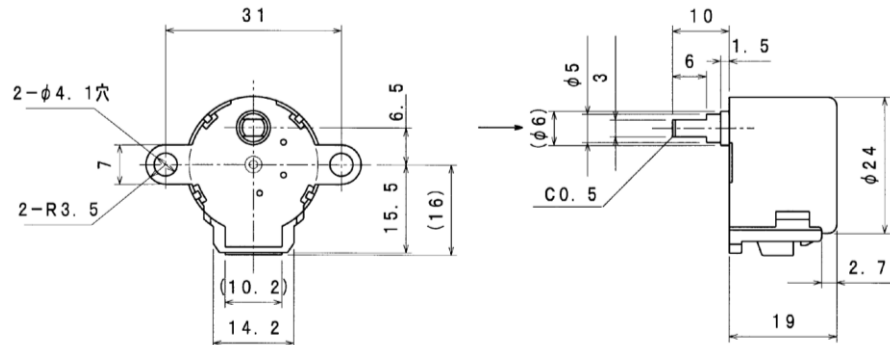
● 제품 레파토리

● 출력축 스피드

커넥터대응	MP24Z타입	MP24S타입	항목	패턴1	패턴2	패턴3	패턴4
	※상세단자형태참조		감속비	1/64	1/64	1/16	1/37
감속비	1/16, 1/37, 1/64		구동방식	유니폴라구동	유니폴라구동	바이폴라구동	바이폴라구동
구동방식	유니폴라, 바이폴라		여자방식	1-2상려자	2상려자	1-2상려자	2상려자
려자방식	1-2상 렬자, 2상 렬자		1스텝 각도	5.625°/64	11.25°/64	5.625°/16	11.25°/37
			1회전부근	4096 Pulse	2048 Pulse	1024 Pulse	1184 Pulse
			r p m	1.46	2.93	5.86	5.07
				※100PPS시	※100PPS시	※100PPS시	※100PPS시

● 형태

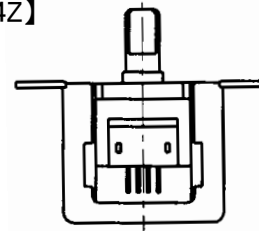
※MP24Z/MP24S 모두 공통입니다. (커넥터삽입부 형태제외)



● 단자형태

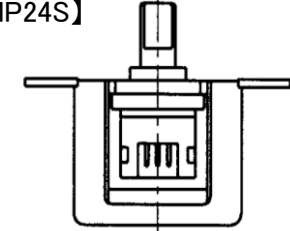
MP24Z 와MP24S는 하기 도면과 같이 단자형태가 상이합니다.

【MP24Z】



적용커넥터 : ZHR-5 (1.5mm핏치)
일본압착단자제조(주)

【MP24S】



적용커넥터 : PHR-5(2.0mm핏치)
일본압착단자제조(주)

기어감속기구내장 스테핑모터

■ 패턴1&2

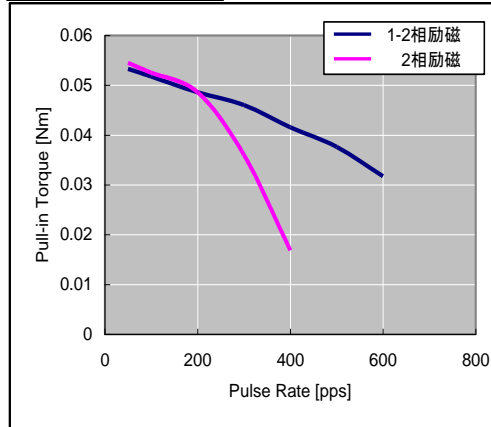
항목	패턴1	패턴2
상수	4상	
구동방식	1-2상려자	2상려자 유니폴라구동
출력축1스텝 각도	5.625°/64	11.25°/64 (감속비1/64)
전압	12VDC	

■ 일반특성

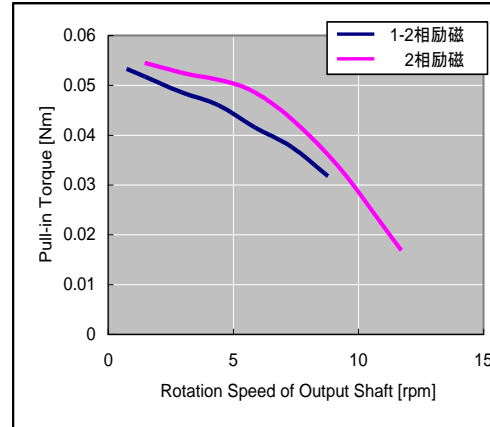
항목	조건	패턴1	패턴2
권선저항 [Ω]	25°C	300	
풀인토크 [N.m]	12VDC,100pps	0.05	0.05
최대자기동주파수 [pps]	12VDC	950	500
절연저항 [MΩ]	DC500V메가	≥10	
토크 [N.m]	무려자	0.04	

* 상기데이터는 실력치로, 보증치가 아닙니다

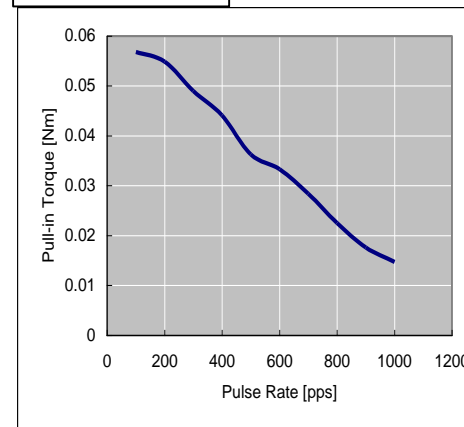
펄스토크특성



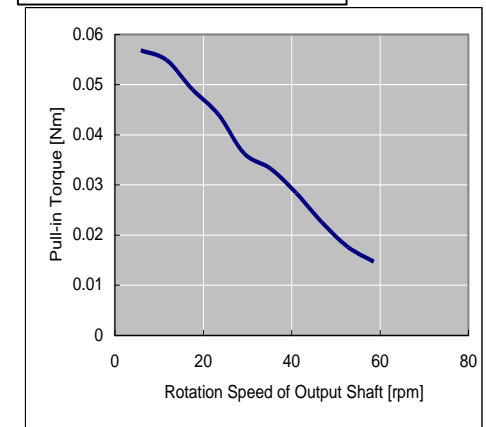
출력축회전수 토크특성



펄스토크특성



출력축회전수 토크특성



■ 패턴3

항목	패턴3
상수	2상
구동방식	1-2상려자 바이폴라구동
출력축1스텝 각도	5.625°/16 (감속비1/16)
전압	8VDC

■ 일반특성

항목	조건	패턴3
권선저항 [Ω]	25°C	63
풀인토크 [N.m]	8VDC,1000pps	0.02
최대자기동주파수 [pps]	8VDC	1500
최대응답주파수 [pps]	8VDC	≥1500
절연저항 [MΩ]	DC500V메가	≥10
토크 [N.m]	무려자	0.02

*상기데이터는 실력치로, 보증치가 아닙니다