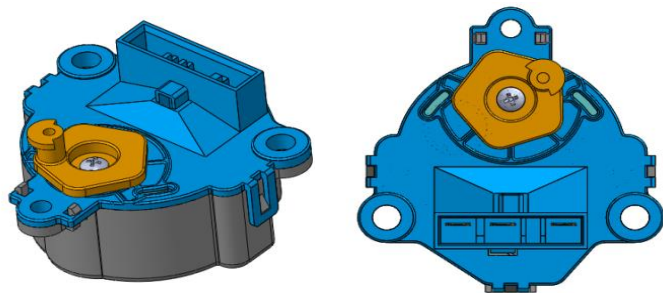
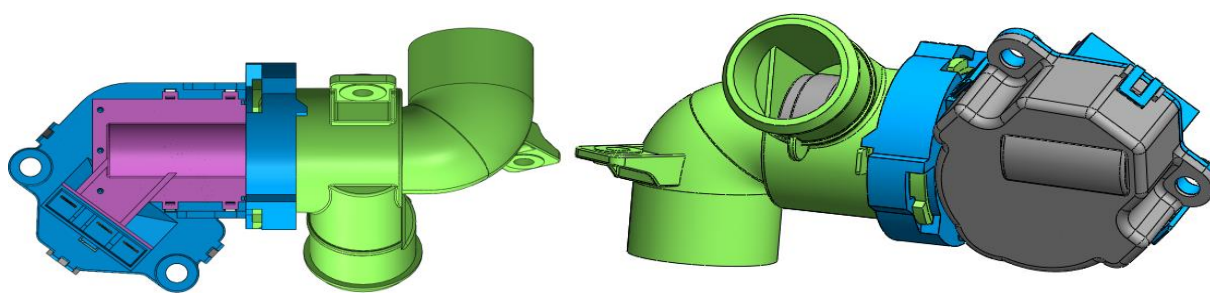


1段 CLUTCH MOTOR ,1段 DRAIN MOTOR

1段 CLUTCH MOTOR



1段 DRAIN MOTOR



● FEATURES

洗濯機で信号を受け洗濯時には動力を解除し洗濯版のみ駆動, 脱水時には動力を伝達、洗濯槽まで駆動するように伝達する装置

DC MOTORを使用し消費電力を減少、火災発生危険性を改善

洗濯機で洗濯時、信号を受け排水口を遮断、脱水時には排水口を開ける装置

DC MOTORを使用し消費電力減少、火災発生危険性を改善

● USAGE

洗濯機の洗濯槽（ドラム）と洗濯版の動力伝達及び解除（1段 Clutch）

洗濯機で洗濯脱水時排水口を開閉する装置

SPECIFICATION

Model	SIZE (mm)	Motor	Rating	Torque
SDAB	75.2 X 80.9 X 47.7	DC MOTOR	DC 13.5V	3.6 kgf.cm
SDAC	176.3X 85.2 X 97.2	DC MOTOR	DC 13.5V	3.6 kgf.cm