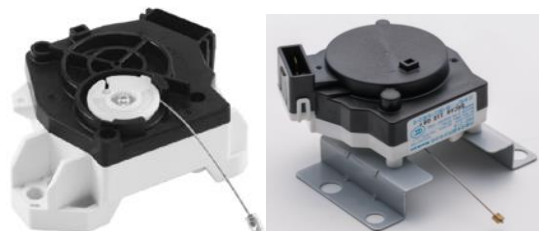


# メカニカルユニット NTCY

## NTCU



PDFダウンロード 

● **用途**  
全自動洗濯機のフタロックユニット

● **特長**  
ACインダクタモータを使用  
スライダによるフタをロック  
NTCWのコンパクトタイプ

● **標準仕様**

モータ駆動部	定格電圧	AC100V(50/60Hz) AC220-240V(50/60Hz)
	使用電圧範囲	AC85~115V(50/60Hz) AC187~264V(50/60Hz)
	入力電流	7.1±2mA(AC100V/50Hz) 5.9±2mA(AC100V/60Hz) 3.9±1mA(AC240V/50Hz) 3.5±1mA(AC240V/60Hz)
出力部	ロック方式	スライダ方式
	動作ストローク	15mm
	駆動時間	1s
使用温度範囲		-5 ~ 60℃
モータ駆動部	定格電圧	AC100V(50/60Hz) AC220-240V(50/60Hz)
	使用電圧範囲	AC85~115V(50/60Hz) AC187~264V(50/60Hz)

上記製品の詳細については、弊社営業にお問い合わせください。