

# ギア減速機器具内装ステップモーター

## MP24S・MP24Z

### ● 特徴

- ・ 小型（外径24mm）で高トルク
  - ・ 静音、低振動
  - ・ コネクタ内装
  - ・ 高寿命
- 独自開発技術で実現しました。

### ● 製品

コネクタ対応	MP24Zタイプ	MP24Sタイプ
	※詳細端子形態参照	
減速比	1/16, 1/37, 1/64	
駆動方式	ユニポーラ, バイポーラ	
励磁方式	1-2相励磁 2相励磁	

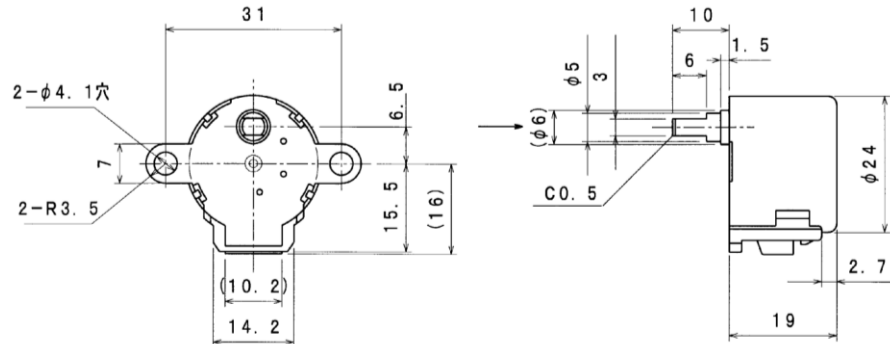


### ● 出力軸スピード

項目	パターン1	パターン2	パターン3	パターン4
減速比	1/64	1/64	1/16	1/37
駆動方式	ユニポーラ駆動	ユニポーラ駆動	バイポーラ駆動	バイポーラ駆動
励磁方式	1-2相励磁	2相励磁	1-2相励磁	2相励磁
1ステップ角度	5.625°/64	11.25°/64	5.625°/16	11.25°/37
1回転付近	4096 Pulse	2048 Pulse	1024 Pulse	1184 Pulse
rpm	1.46	2.93	5.86	5.07
	※100PPS時	※100PPS時	※100PPS時	※100PPS時

### ● 形態

※MP24Z/MP24S すべて共通です。(コネクタ挿入部形態除外)



### ● 端子形態

MP24ZとMP24Sは下記図面のように端子形態が相違です。



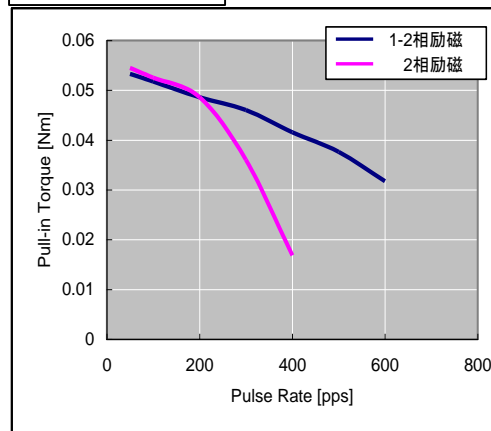
適用コネクタ : ZHR-5 (1.5mmピッチ)適用コネクタ : PHR-5(2.0mmピッチ)  
日本圧着端子製造(株) 日本圧着端子製造(株)

# ギア減速機器具内装ステップモーター

## ● パタン1&2

項目	パタン1	パタン2
相数	4相	
駆動方式	1-2相励磁	2相励磁
	ユニポーラ駆動	
出力軸1ステップ角度	5.625°/64	11.25°/64
	(減速比1/64)	
電圧	12VDC	

パルストルク特性

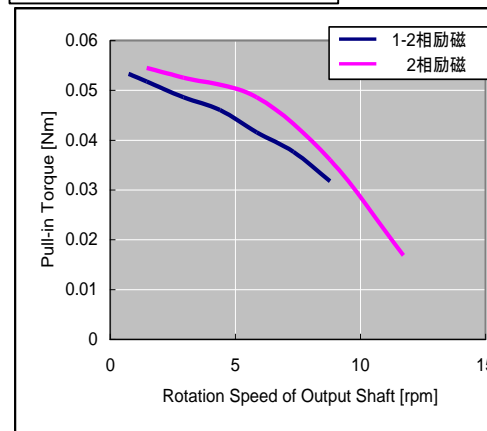


## ● 一般特性

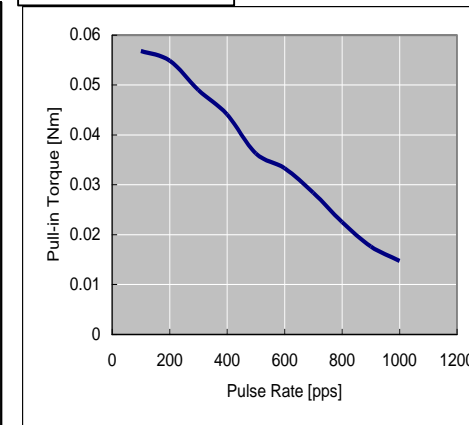
項目	条件	パタン1	パタン2
巻線抵抗 [Ω]	25°C	300	
FULL INTトルク [N.m]	12VDC, 100pps	0.05	0.05
最大磁気動周波数 [pps]	12VDC	950	500
絶縁抵抗 [MΩ]	DC500VMEGA	≥10	
トルク[N.m]	無励磁	0.04	

\* 上記データは実力値として保証値ではありません。

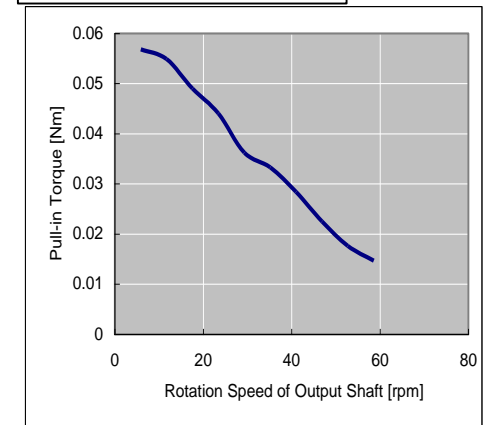
出力軸回転数トルク特性



パルストルク特性



出力軸回転数トルク特性



## ● パタン3

項目	パタン3
相数	2相
駆動方式	1-2相励磁
	バイポーラ駆動
出力軸1ステップ角度	5.625°/16
	(減速比1/16)
電圧	8VDC

## ● 一般特性

項目	条件	パタン3
巻線抵抗 [Ω]	25°C	63
FULL INTトルク [N.m]	8VDC, 1000pps	0.02
最大磁気動周波数 [pps]	8VDC	1500
最大応答周波数 [pps]	8VDC	≥1500
絶縁抵抗 [MΩ]	DC500VMEGA	≥10
トルク[N.m]	無励磁	0.02

\* 上記データは実力値として保証値ではありません。